



ID # 3837

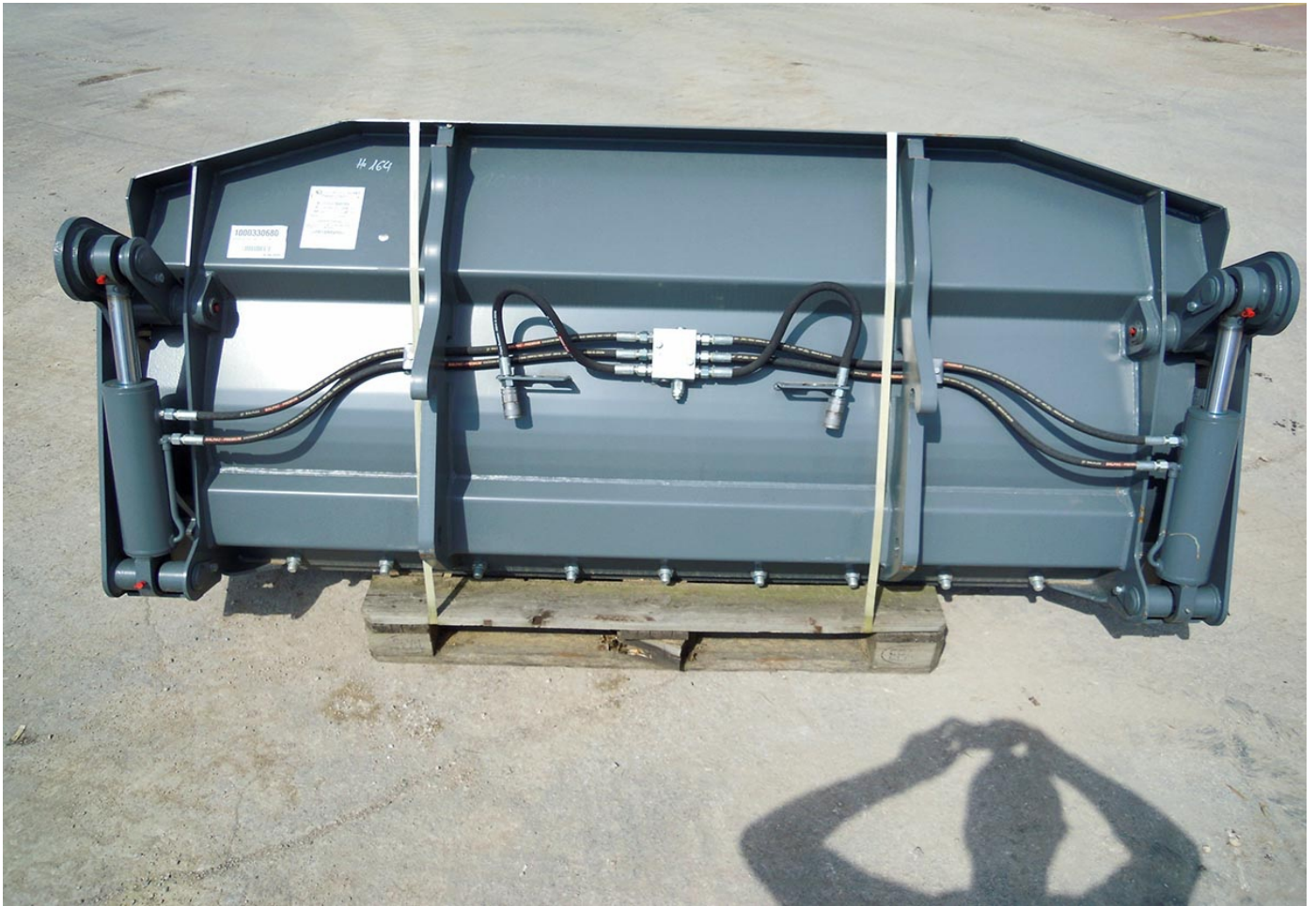
Naziv: KRAMER WERKE 4/1 2140MM 1M3

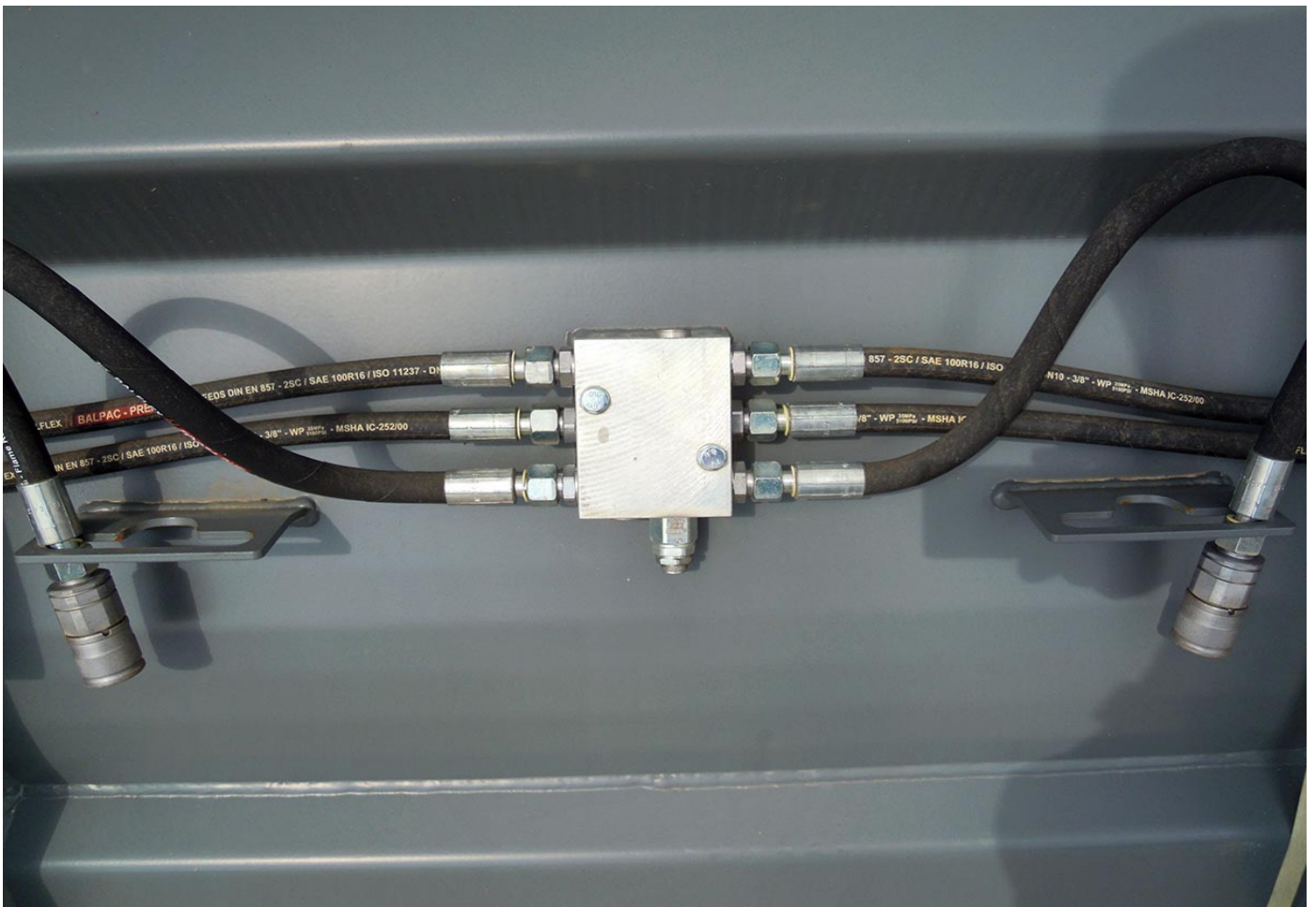
Kategorija:	Korpe za utovarivače
Brend (marka):	KRAMER WERKE
Opis:	Korpa 4/1 na otvaranje s zubima, širine 2140mm
Napomena:	NOVO
Lokacija:	Posušje, Bosna i Hercegovina
God. proizvodnje:	2020
Težina stroja:	633 kg
Zapremina korpe:	1 m ³
Dimenzije korpe:	2140 mm
Kataloški broj:	1000330680











100035114



Kramer-Werke GmbH



Made in Germany

Wacker Neuson Strasse 1, D - 88630 Pfullendorf
Tel. 0080090209020 / E-Mail: info@kramer.de
www.kramer.de

Gerätetyp Model Modèle	<input type="text" value="1000330680"/>	Schaufellinhalt DIN/ISO gehäuft (m ³) Bucket capacity as per DIN/ISO (m ³) Capacité godet, dôme DIN/ISO (m ³)	<input type="text" value="1,0"/>
Fabrik-Nr. Ident. no. No. Fabr.	<input type="text" value="07433 0420 1901"/>	zul. Druck (bar) Limit pressure (bar) Pression limite (bar)	<input type="text" value="250"/>
Gewicht (kg) Weight (kg) Poids (kg)	<input type="text" value="633"/>	Baujahr Model year Année de fabrication	<input type="text" value="2020"/>
Tragfähigkeit max. (kg) Max. load capacity (kg) Charge limite max. (kg)	<input type="text" value="—"/>	bei Lastschwerpunkt (mm) Load centre (mm) Distance du centre de la charge (mm)	<input type="text" value="—"/>

Standsicherheit des Fahrzeugs beachten
Observe vehicle stability / Tenir compte de la stabilité du véhicule

Greiferschaufel
Multipurpose bucket
Poly-godet

2150 m.Rz. RAL 7043
MZ100-KS-01V

verwendbar für Fahrzeugtyp bei Schüttgütdichte
to be used for vehicle model with bulk material density
utilisable pour véhicule modèle avec densité de matériaux en vrac

Q = 1,8 t/m ³	<input type="text" value="352-01; 352-03S; 352-02; 352-04S; 352-14S"/>
Q = 1,3 t/m ³	<input type="text"/>
Q = 0,9 t/m ³	<input type="text"/>
Q = 0,0 t/m ³	<input type="text"/>