



ID # 3523

Naziv: LIEBHERR 20K

Kategorija:	Kranovi
Brend (marka):	LIEBHERR
Oprema:	daljinsko upravljanje, elektro ormar, stope, protuuteg, pogon elektromotor, teleskopska ruka
Lokacija:	Posušje, Bosna i Hercegovina
Ispravnost stroja:	Ispravan
God. proizvodnje:	1989
Težina stroja:	17000 kg
Vrsta pogona:	Elektro











LIEBHERR-WERK BISCHOFSHOFEN GES.MBH

Type Type type	20 K	Werk-Nr. Works No. numéro de construction	LA 11611	Baujahr Year of manufacture année de construction	1989
ZUTK ZUTK ZUTK		Serien-Nr. Serial No. numéro de série	912021, 09	Prüfst. d. Herst. Maker's control mark marque d'épreuve du fabricant	
DIN	150.18	Hubklasse hoist class class de levage	H1/R3	max. Traglast max. capacity capacité max.	2000 KG
ÖNORM	B 400.4	Tragwerksgruppe supporting frame work group charpente groupe	J 3		

Ballast Ballast lest

Zentralballast in t
auf Unterwagen
Central ballast in t
on undercarriage
lest central en t
sur le train

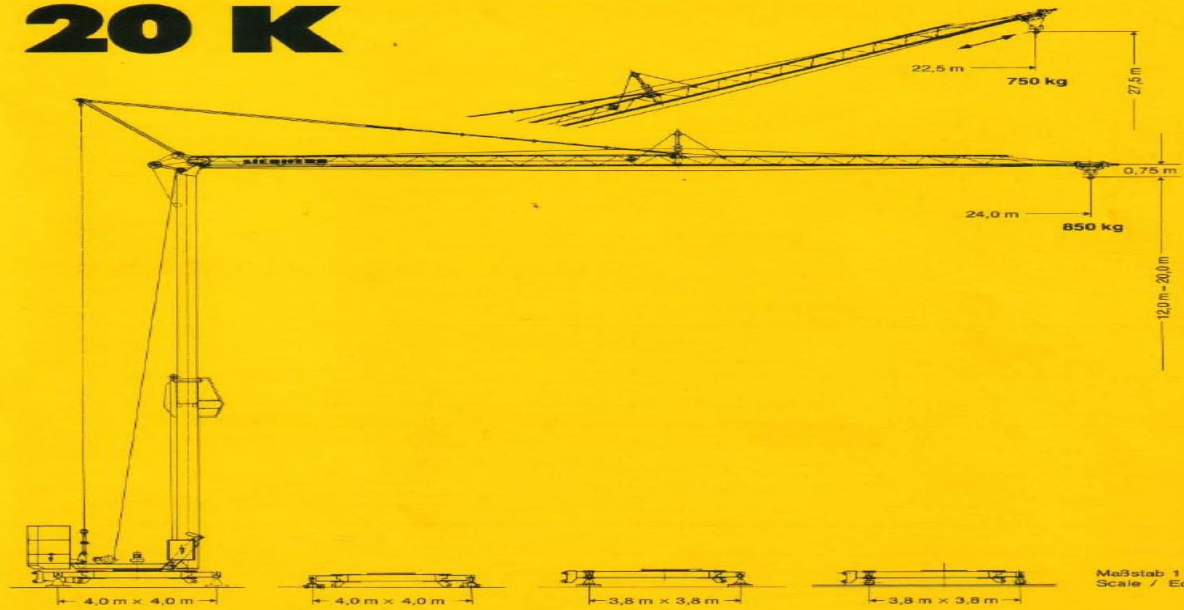
Gegengewicht in t
auf Drehbühne
Counterweight in t
on stowing platform
contre-poids tonnes
sur plate-forme tournante

LIEBHERR-WERK BISCHOFSHOFEN

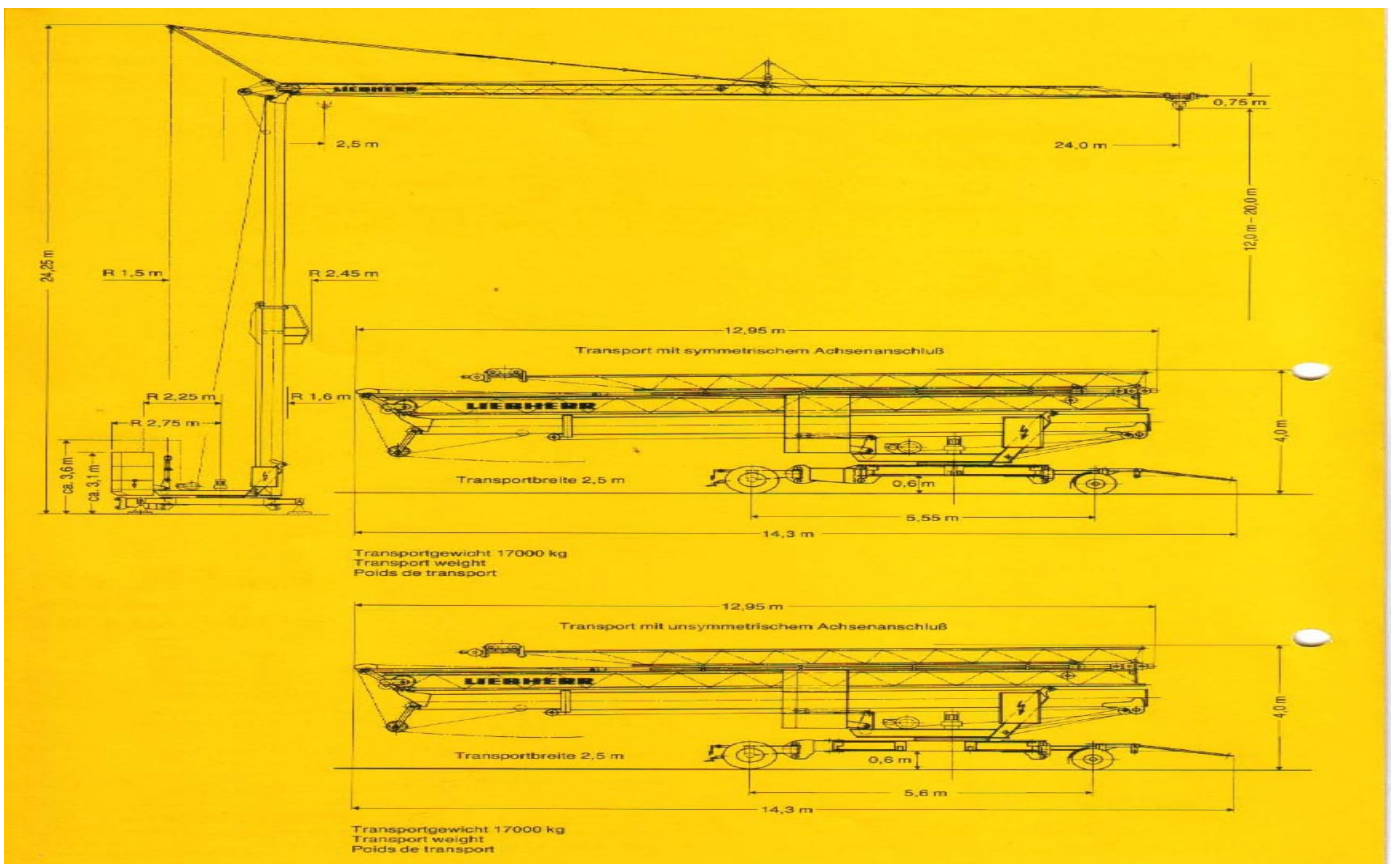
Type Type type		Year of construction année de fabrication		Chassis Nr. chariot no.	
Rüszustand, condition of set-up, condition de réglage					
			1	2	3
Zul. Gesamtgewicht Total permissible weight limite de poids total	kg	17.000	18.000	20.000	
Zul. Achslast 1. Achse Permissible axle load, 1 st axle limite de charge d'essieu 1 ^{er} essieu	kg	6.000	6.000		
Zul. Achslast 2. Achse Permissible axle load, 2 nd axle limite de charge d'essieu 2 ^e essieu	kg	6.000	6.000		
Zul. Achslast 3. Achse Permissible axle load, 3 rd axle limite de charge d'essieu 3 ^e essieu	kg			7.500	
Zul. Sattelast oder Stützlast Permissible saddle or supporting load limite de charge de sellette charge de support	kg			5.000	

**Tower Crane
Grue à tour**

Turmdrehkran 20 K



LIEBHERR



20 K

Gewicht Weight Poids

Gegengewicht ca. Counter weight approx. Contrepoids env.	R 2,75 m	8500 kg
Gegengewicht ca. Counter weight approx. Contrepoids env.	R 2,25 m	10000 kg

Konstruktionsgewicht ca. Dead weight approx. Poids de la construction env.	8400 kg
--	---------

Ausladung und Tragfähigkeit Radius and capacity Portée et charge

Auslegerlänge Length of jib Longueur de flèche m	Max. Tragfähigkeit Max. capacity Charge maxi. m³/kg	Ausladung und Tragfähigkeit m/kg Radius and capacity Portée et charge															
		10,0	11,0	12,0	13,0	14,0	15,0	16,0	17,0	18,0	19,0	20,0	21,0	22,0	23,0	24,0	
24,0	2,5 - 11,7 2000	2000	2000	1945	1765	1615	1490	1380	1280	1195	1125	1055	995	945	895	850	

Geschwindigkeiten Speeds Vitesses

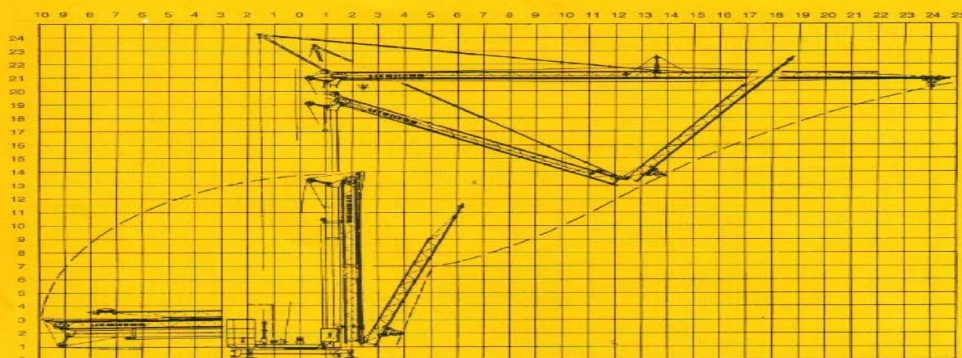
	U/min 0 - 0,9 st/min tr./min	1,5 kW
	30,0 m/min 30,0 m/min max. 750 kg	1,1 kW
	25,0 m/min	2 x 1,0 kW

Hubwerk Hoist unit Mécanisme de levage	Stufe Step Cran	kg	m/min
	1	2000	5,0
	2	2000	20,0
	3	1300	40,0

Kabelquerschnitt bei 380 V bis 28,0 m 4 x 10 mm² Betriebsspannung 380 V Frequenz 50 Hz Gesamtmotorenleistung max. 15,6 kW / 19,5 kVA
 Cross section of cable up to Operating voltage Frequency Total motor output
 Section de câble a Tension de service Fréquence Puissance totale des moteurs
 Technische Kenngröße nach BGL 2105-0020
 Technical nominal size according to the construction machinery list (BGL)
 Grandeur caractéristique suivant le barème d'emploi des appareils (BGL)

Technische Daten - Technical data Caractéristiques techniques

Aufstellvorgang Erection procedure Déroulement de montage



Kolli-Liste Packing list Liste de colisage

Pos. Item Rep.	Anzahl Quantity Qty.	Benennung Description Designation	Länge m Length m Longueur m	Breite m Width m Largeur m	Höhe m Height m Hauteur m	Einzelgew. kg Unit weight kg Poids unitaire kg	Gesamtgew. kg Total weight kg Poids total kg
1	1	Transportachse vorne Tra 50 KW 1 Road transport axle front Essieux de transport avant	3,10	1,42	0,98		465
2	1	Transportachse vorne Tra 100 KY 1 Road transport axle front Essieux de transport avant	3,00	1,13	0,97		860
3	1	Transportachse hinten Tra 120 GY 1 Road transport axle behind Essieux de transport arrière	1,90	2,50	1,05		1150
4	1	Kiste mit Seilen und Kleinteilen Case with ropes and small parts Caisse avec câbles et pièces détachées	1,00	0,80	1,00		450

Datenblatt Nr. 120 P - 2490 - H1 B3 DIN 15018 und OENORM T3 - 5.87
 Data sheet
 Feuille de caractéristiques

Konstruktionsänderungen vorbehalten!
 Subject to alterations!
 Sous réserves de modifications!

Nehmen Sie Kontakt auf mit
 Contact

Mettez-vous en rapport avec

LIEBHERR-WERK BIBERACH GMBH, Postfach 1663, D-7950 Biberach an der Riss 1,
 Telefon (0 73 51) 41-0, Telex 7 1 802, Telefax (0 73 51) 4 12 25